

AX高级分析仪

高级的数据采集/FFT频谱分析仪

AX 差不多是现在市场所提供的最先进的大屏幕分析仪。

AX 新性能让您快速地捕获大范围的振动数据。AX 分析仪提供的灵活性应用程序支持，对您公司的具体预防性维护流程非常重要。

主要特征

- 为了快速采集数据可同时进行三轴或4通道测量。
- 806 MHz Xscale 处理器意味着更快的实时效率和显示更新。
- 坚固的、IP65防尘防水等级的设计,保证了用于工业环境下的可靠性。
- 可充电的锂电池可支持8小时连续数据采集。
- 大屏幕 6.4" VGA 彩色显示能在任何光线下方便查看和分析。

与 @ptitude软件配套使用可做更深入的分析和报告

AX分析仪既能与@ptitude Analyst 4.1软件配套使用于单个用户，它还适用与@ptitude Monitoring Suite网络用户连接。增加 @ptitude 决策支持模块,能与您设备的CMMS 或 EAM 系统通信并通过确定可能的故障和指示适当的行动来自动实施可靠性维护决策的制定。



AX是一个功能全面、4通道、高性能路径和非路径的便携式数据采集器/FFT分析仪

AX应用程序模块化定制

AX 的模块化设计让客户选择应用程序模块来满足其的特别需求。

- **AX-M**系列- 4-通道非路径/2-通道或同步的三轴路径分析和已预装的2-通道平衡模块。AX-M能升级到更高级别的AX-S或AX-F系列。
- **AX-S**系列-具备AX-M所有的功能,再加上敲击测试和数据记录仪功能模块
- **AX-F**系列-通过增启停机模块(RuCd), 频率响应功能模块(FRF)和检查一致性模块,来进一步地提高性能。

以上所有的模块也都能分别订购。

分析仪 AX

AX能轻松的使用4通道非路径振动信号和工艺变量测量和在10CPM

(0.16HZ) 至4,800,000

CPM (80 kHz)范围内进行一级或两级静态或动态耦合动平衡。轴承评估的执行使用了通过工业认证的

SKF加速度包络技术。AX采用了最新的先进模拟和数字电子产品，包括数字信号处理 (DSP) 和高分辨率Sigma-Delta A/D转换器，保证了快速精确的进行数据采集。

强大的软件来完善您的分析系统

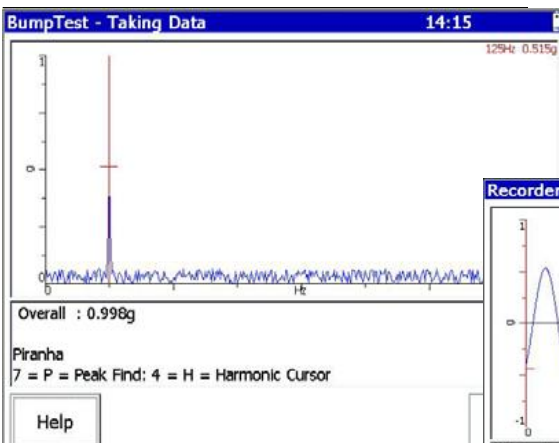
@ptitude 分析专家提供快速、有效和可靠的存储功能，将分析和检索复杂机器数据信息迅速传达到您的整个组织。

- 不论新手还是有经验的用户都易于学习和使用
- 兼容与其他软件程序和系统
- @ptitude分析专家优先选项功能让您随心所欲工作 @ptitude分析专家是@ptitude监测套件的一部分，监测套件是一个全面的软件套件，它能整合所有便携式和在线单元采集的大量数据。



AX提供快速的数据采集和分析。

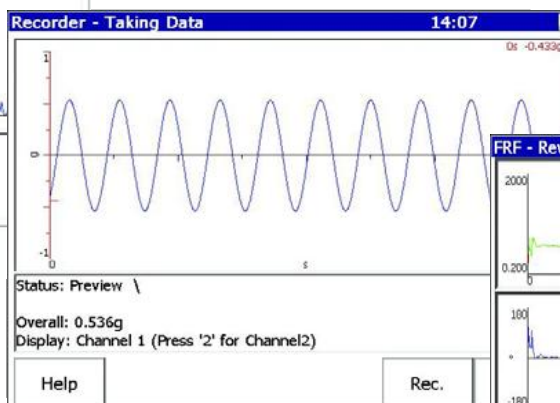
大屏幕能方便的在任何光线下查看。



敲击测试模块

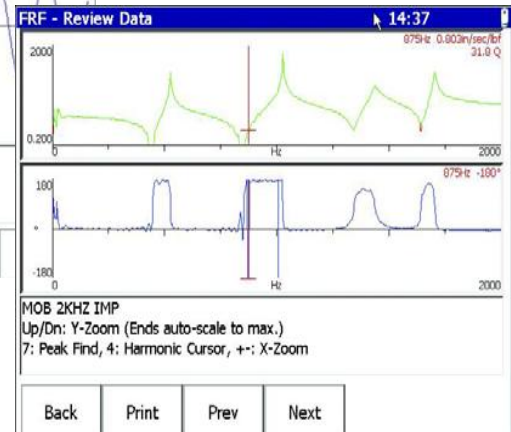
碰撞或敲击测试是一个通过执行撞击测试来激发并测量其机器固有频率。

这有助于确定共振是否是形成高噪音或振动严重程度的原因或者是否有一个潜在的机械问题。



记录仪模块

从传感器连接到AX的信号能以标准的WAV文件被数字式记录和储存。这些文件可以通过电子邮件发送或直接传输到@ptitude 分析专家用于后期处理。SD卡的储存能力能使用户记录连续多个小时的原始数据。



频率响应功能模块

FRF模块通过使用标准校正锤执行模块分析，建立了机械结构特征（质量，硬度和阻尼）。测量结果可以被输出计算并赋予样式形状。当机器运行时，模块也能测量在两个传感器中的转移函数（比率）测量可以被输出计算和赋予运行偏离形状（ODS）。

技术参数

信号输入：加速度，速度，位移(从手持式或安装传感器), AC/DC传感器， 压力传感器，温度传感器、转速计和手动输入

测量参数：加速度、速度、位移、gE、温度、相位、电压、用户指定

测量类型：总值、频谱、时域波形、相位、轨迹、轴中心线

输入通道：

- CH1: 6-针 Fischer CH1, CH2, CH3, CH4(labeled R) (ICP™/AC/DC 输入),strobe out
- CH2: 6-针 Fischer CH2 & CH3 (ICP™/AC /DC 输入), +5 V tacho out
- USB HOST/ CH R/:7-针 Fischer R (ICP™ / AC/DC 输入), USB HOST, audio out
- USB DEV / TRIG /PWR: 7-针 Fischer USB DEV, 充电, ext trigger aux, +5 V tacho out

输入信号范围：最大±25 V

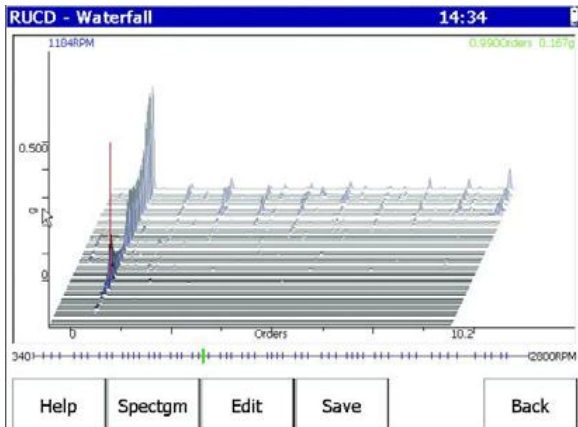
信号：RMS /Peak / Pk-Pk / True Peak / True Pk-Pk

传感器检查：Bias Voltage Integrity (o/c and s/cdetection)

自动范围：有

动态范围：>90 dB

频率范围：DC 至 80 kHz



启停机模块

这个模块分析机器噪音或振动等级随着速度，时间或负荷（应用瞬变现象）而变化的数据来建立机器的临界/共振速度。这个模块能同时获取噪音或振动信号外加转速计信号并形成时域波形（一个WAV文件）储存数据用于进一步的分析。

轴承状态：gE

gE过滤器：5 Hz - 100 Hz, 50 Hz -

1kHz,500 Hz - 10 kHz, 5 kHz - 40 kHz

FFT分辨率：100 - 25,600 谱线

时间区间长度：256 - 65,536 采样

平均：RMS, 时间, 峰值

报警：总值和频谱（峰值和RMS级别）

尺寸：220 x 220 x 71 mm

重量：1.54 Kg

显示：6.4" TFT VGA, 彩色液晶显示 (640 x480 分辨率, 18 位颜色)

密封：EN60529 IP65 (防尘防水)

跌落实验：1.2 m - To MIL STD-810F (with stand retracted)

温度级别：

• 操作温度：-10 至 +60 °C

储存温度：-20 至 +60 °C

• 湿度：10 to 90 % RH, 在 0 to +50 °C 非冷凝

振动：MIL STD-810 运输

认证：

- CE 认证
- CSA Class I, Div 2 Groups A, B, C & D 系统

通讯：

- USB 1.1 (后面板和固定座) •

Microsoft ® ActiveSync

指示器：蓝色,绿色,黄色和红色LED

电池：6600 mAh锂电池(8小时连续以上)

电池充电：通过固定座式充电或外部充电

操作系统：Microsoft ® Windows ® 内置 CE 6.0

处理器：Marvell 806 MHz PXA320

DSP：Freescale DSP56311存储器

Internal RAM:

- 128 MB DDR SDRAM
- 128 MB NAND 闪存

SD卡：可支持高达4GB

主机软件

@ptitude 分析专家版本 4.1或更高，

USB通讯。

Measurement Results				13:58
Pos	Dir	um rms	mm/s rms	
0	Hor	1000	117	
	Ver	1000	117	
	Axi	---	---	
1	Hor	---	---	
	Ver	---	---	
	Axi	---	---	
2	Hor	1000	117	
	Ver	1000	117	
	Axi	---	---	
3	Hor	---	---	
	Ver	---	---	
	Axi	---	---	
4	Hor	---	---	
	Ver	---	---	
	Axi	---	---	
5	Hor	---	---	
	Ver	---	---	

Use up/down arrows to select measurement.
Press Fire to take measurement.
Left/right arrows toggle between grade/value.

Help Graphic Skip Finish Cancel

一致性检查模块

一致性检查功能使AX转变成一个用于每天定期检查和维护的工具。一个自动化的评估会比较振动水平与既定的限定，并显示一个通过或失效指示来检查该产品是否符合预定的质量指标或要求标准。

大连爱迪泰克新技术有限公司

辽宁省大连市中山区解放路 223 号 708 室

电话：0411-3960 9588

传真：0411-3962 8900

电邮：info@eddytek.cc

网址：www.eddytek.cc

邮编：116001

